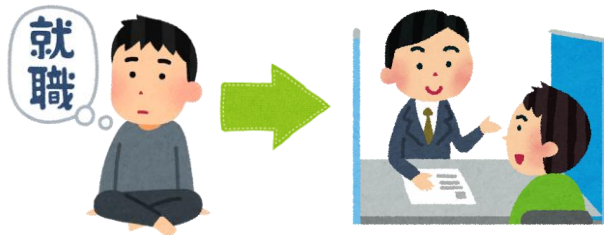


障害者就業・生活支援センター エブリィ とは？

「エブリィ」では、障害のある方が地域の中で自立した生活を送るために、関係機関と協力して、就職活動や職場定着などのサポートを行います。

仕事や暮らしで困っていること、悩んでいることなどお気軽にご相談ください。



利用について

○利用時間

月～金曜日 9:00～17:00

土曜日 10:00～15:00

○休日 日曜日・祝日・年末年始

○サービス提供対象者

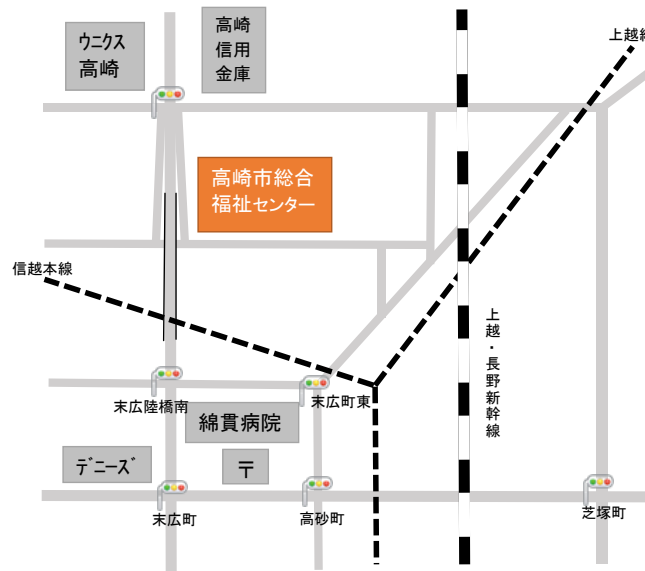
高崎市・安中市在住で就労を希望する
(または就労中の) 障害のある方

○費用

相談・支援は無料です。

(訓練や実習にかかる交通費・
食費等は自己負担となります)

ご案内図



障害者就業・生活支援センター エブリィ



障害者就業・生活支援センター エブリィ

〒370-0065

群馬県高崎市末広町115-1

高崎市総合福祉センター1階

TEL 027-361-8666

FAX 027-361-8666

URL <http://www.harunago.jp>

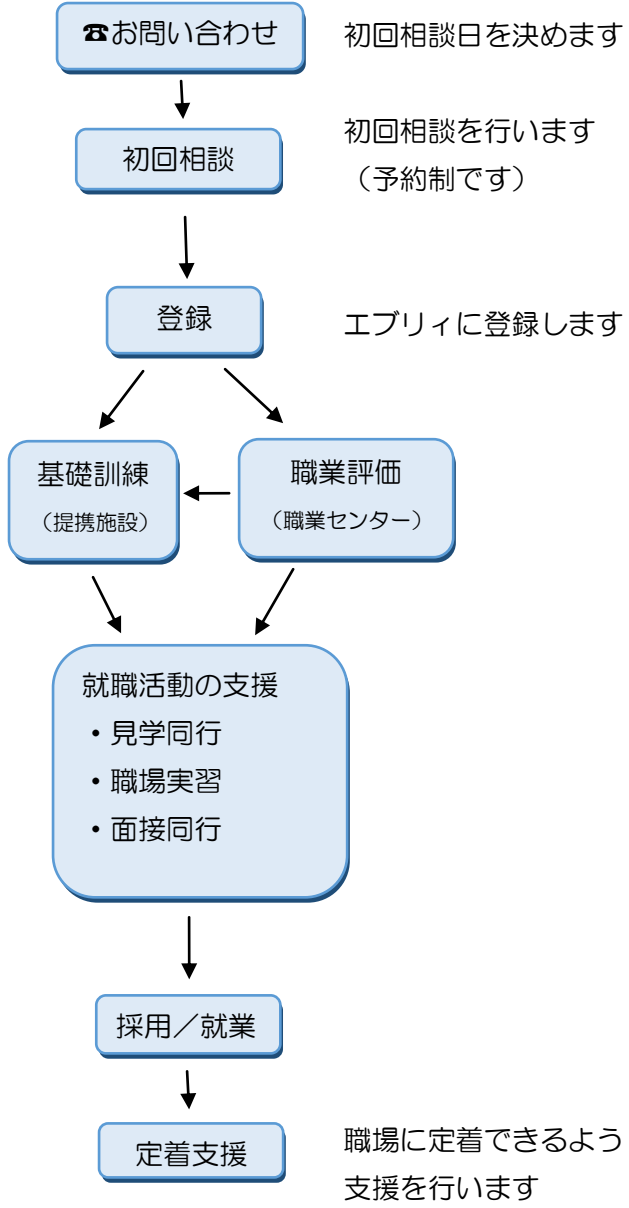
E-mail every@harunago.jp

エブリィは厚生労働省及び群馬県からの委託を受け

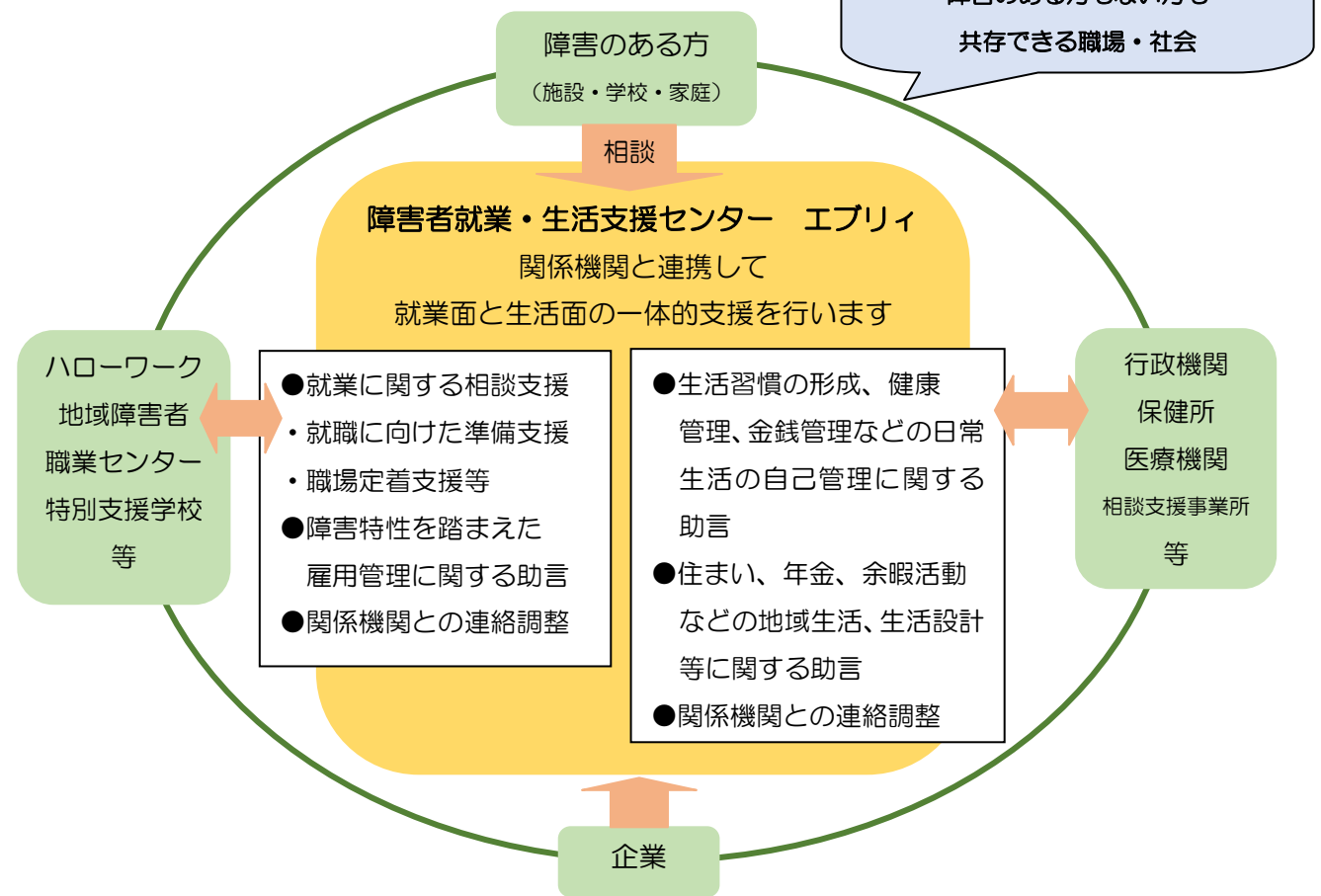
「社会福祉法人はるな郷」が運営しています

社会福祉法人 はるな郷

利用手順・支援活動の流れ



支援体制について



事業主・企業支援

- 障害者の雇用・雇用継続に向けた支援、ジョブコーチの派遣、トライアル雇用等、制度の活用を含む必要な情報の提供をしています。
- 職場実習に関する相談等も受け付けています。